



نماین بودن میلگرد اصلی بخاطر عدم وجود فاصله ی میلگردهای اصلی در یکی از ستونها



حالت کلی پروژه



عدم وجود درز انقطاع و اجرای کنسول در ارتفاع کمتر از ۳ متری از کف معبر



دیو مصالح در معبر عمومی بدون وجود علائم هشدار دهنده



اجرای پایه فولادی بخاطر اتصال ناکافی شمشیری راه پله به سازه اصلی



فاصله آسانسور و پاگرد بیشتر از حد معمول و خطر سقوط



اتصال شمشیری راه پله به قسمت پاگرد توسط جفت تیرچه



کاهش مقطع ستون در محل اتصال به تیر



نحوه اجرای تیر نیم طبقه و پاگرد راه پله



شن زدگی در تیر کنسول



اجرای دیوار خارج از سازه اصلی در پلاک مجاور و محل درز انقطاع



اجرای دیوار خارج از سازه اصلی در پلاک مجاور و محل درز انقطاع



اجرای دیوار خارج از سازه اصلی در پلاک مجاور و محل درز انقطاع



اجرای دیوار خارج از سازه اصلی در پلاک مجاور و محل درز انقطاع



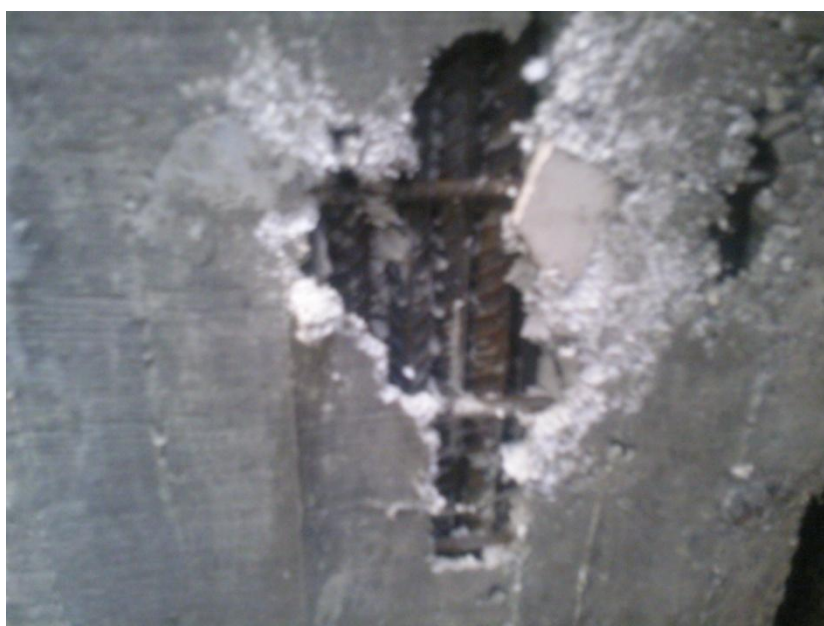
اجرای دیوار خارج از سازه ، قصد اجرای بازشو به پلاک مجاور و اجرای داربست بر روی بام پلاک مجاور



اجرای آسانسور در وسط راه پله



عدم وجود خم در انتهای میلگرد ستون طبقه زیرزمین



شن زدگی در پایین تیر بخاطر عدم وجود فاصله مابین میلگردهای اصلی و تقویتی